

Home icon | [https://www.google.cz/?](https://www.google.cz/) | 1 | ⋮

☰ VŠE OBRÁZKY | 🗪 | 🔔 | 👤 P

Google

× 🔍

Zkuste Google v jazyce: [English](#)

Česko

Close icon | 🔒 slido app | <https://app.slido> | 📖 | ⋮

slido

P553 | ➔

Public events

Průtoková cytometrie Beckman Coulter Záme...
P553

Close icon | 🔒 Průtoková cytometrie B... | <https://app2.slido> | 📖 | ⋮

☰ Průtoková cytometrie Beckman C... 👤

QUESTIONS | **POLLS**

Live poll 0 👤

Vyberte správnou odpověď:

A

B

C

slido
Terms of Service - Privacy Policy

Využití flowcytometrie v diagnostice lymfoproliferativních onemocnění - kazuistiky

PAVLA BRADÁČOVÁ, ODDĚLENÍ KLINICKÉ HEMATOLOGIE

MASARYKOVA NEMOCNICE ÚSTÍ NAD LABEM

SETKÁNÍ UŽIVATELŮ PRŮTOKOVÉ CYTOMETRIE BECKMAN COULTER

VALEČ 14.5.2018



Lymfoproliferativní onemocnění

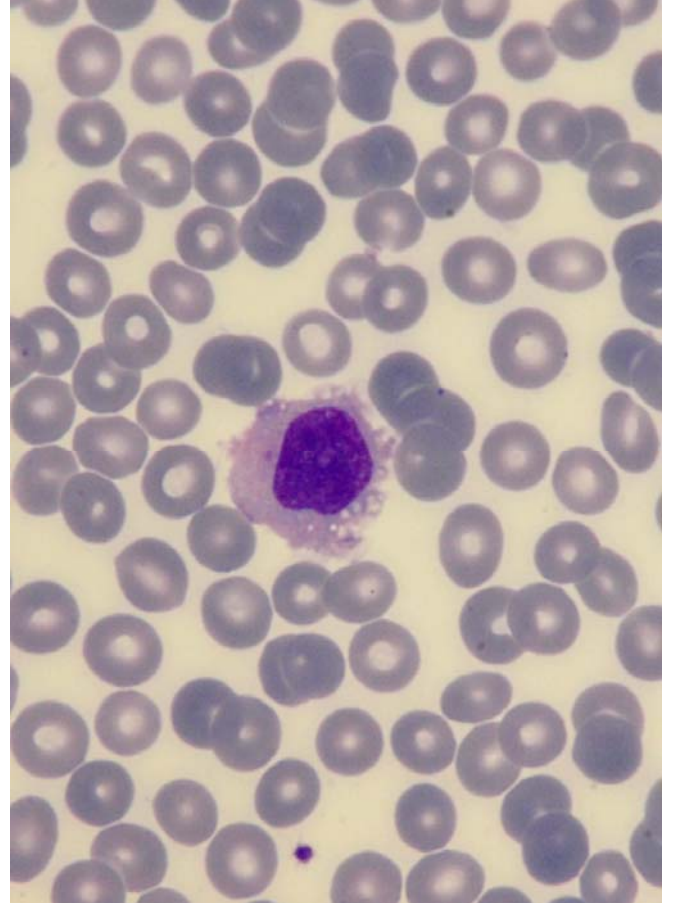
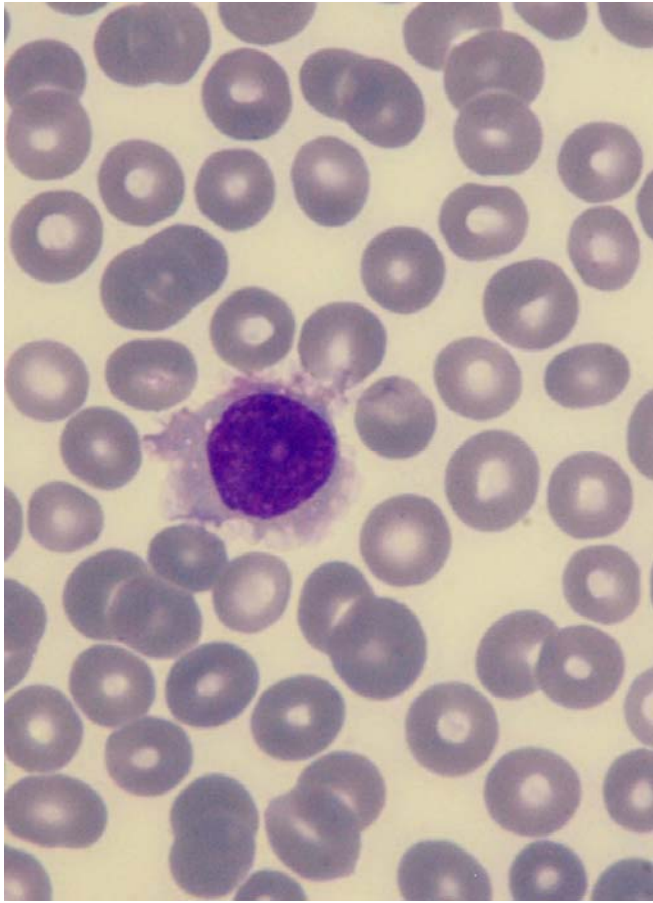
- Neoplázie ze zralých lymfocytů
- Projevy:
 - **B-symptomy** - hubnutí o > 10 % za 6 měsíců, noční pocení, únava, teploty
 - Infekce, krvácivé projevy, bolesti hlavy
 - **Lymfadenopatie, hepatosplenomegalie**
 - **Lymfocytóza** - absolutní počet lymfocytů > $5 \times 10^9/l$
 - **Tumorózní masa** v mediastiu, nebo dutině břišní
- **Většinou muži, věk > 60 let**



Kazuistika I – B.M. Žena 42 let

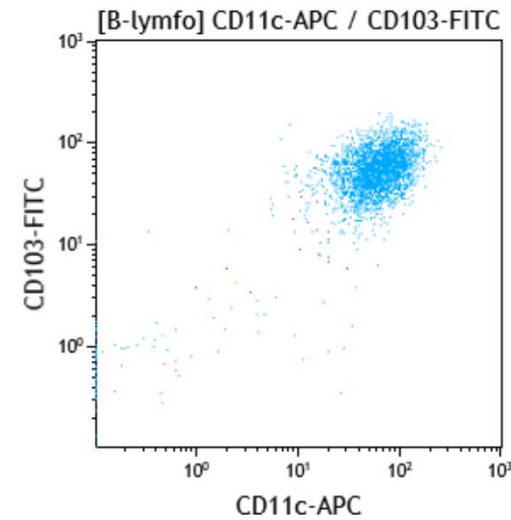
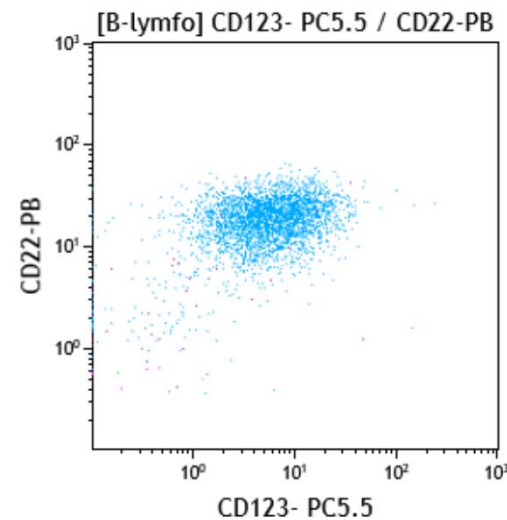
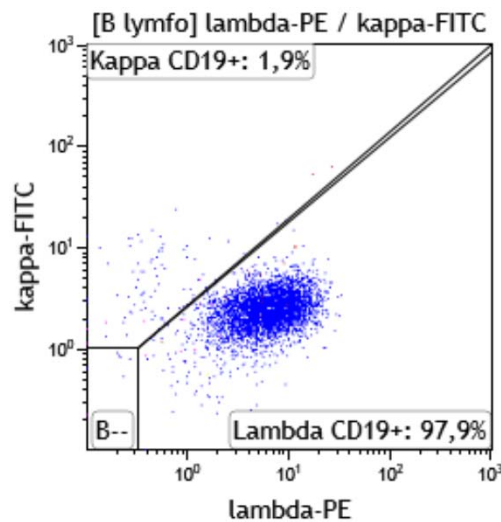
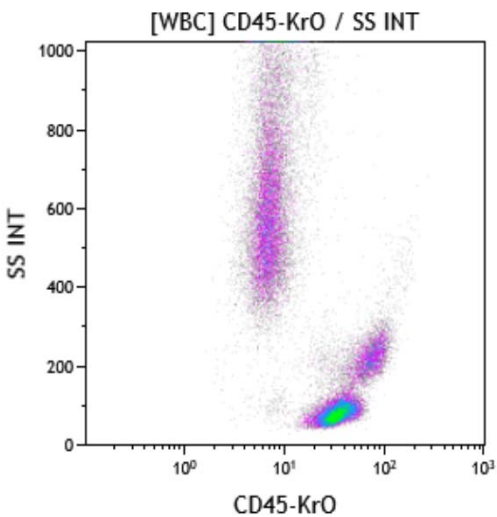
- Pacientka 22.týden gravidity, v 5/2017 poslána gynekologem pro nižší počet trombocytů
- **OA:** astma bronchiale, alergie prach, pyl, 1 dítě
- **Subj.:** cítí se dobře, nehubne, nemá noční poty, bez nadměrné únavy
- UZ slezina jen lehce zvětšená, játra v normě

- **Laboratoř:**
 - KO - Trombocyty $100 \times 10^9/l$
 - DIF - Lymfocyty 25 % + atypické lymfocyty 13 %
 - Doplněn FACS z periferní krve



Periferní krev

- 15 % monoklonálních B-lymfo z WBC
- CD20++, CD200+, FMC7+, CD22+, CD123+ CD103+, CD11c+, CD25+, Lambda+
- CD5-, CD23-, CD10-, CD24-, ROR1-, CD10-



Interpretace?

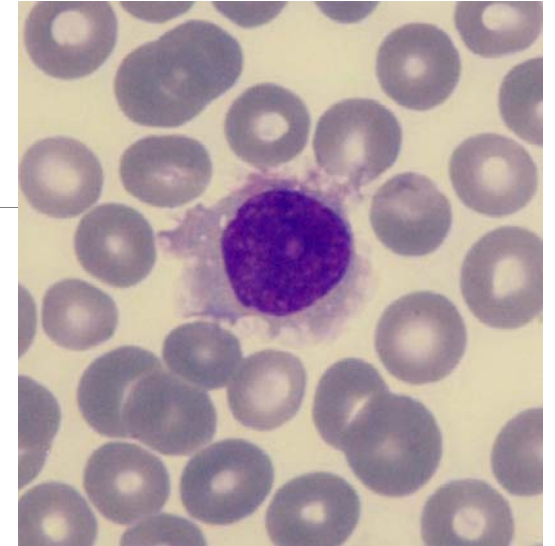
- A. Chronická lymfatická leukemie B-CLL
- B. Hairy cell leukemie HCL
- C. Folikulární lymfom FL

Interpretace

A. Chronická lymfatická leukemie B-CLL

B. Hairy cell leukemia HCL

C. Folikulární lymfom FL

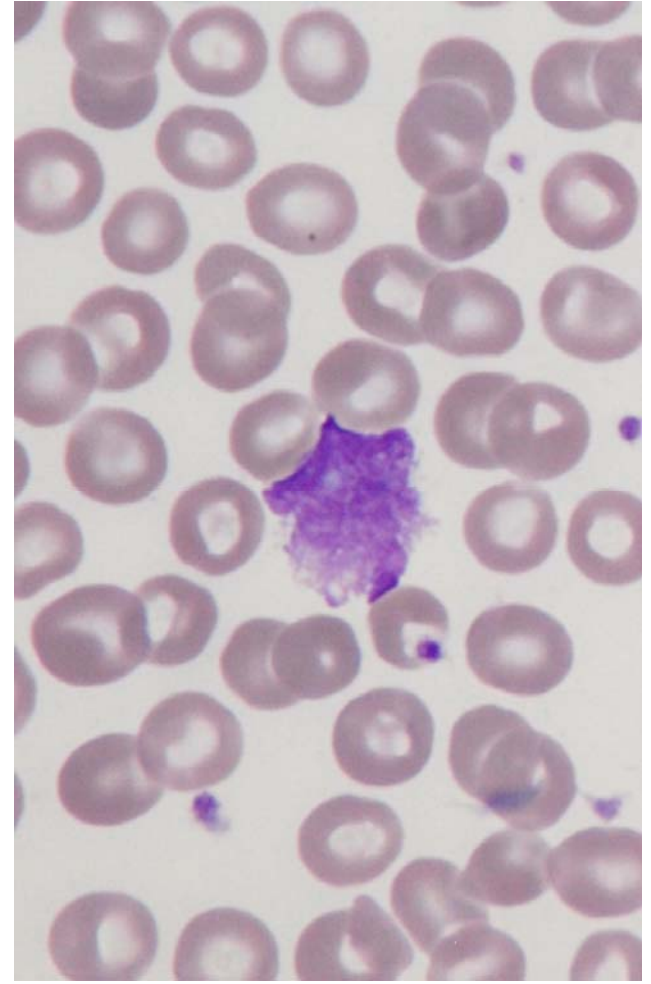
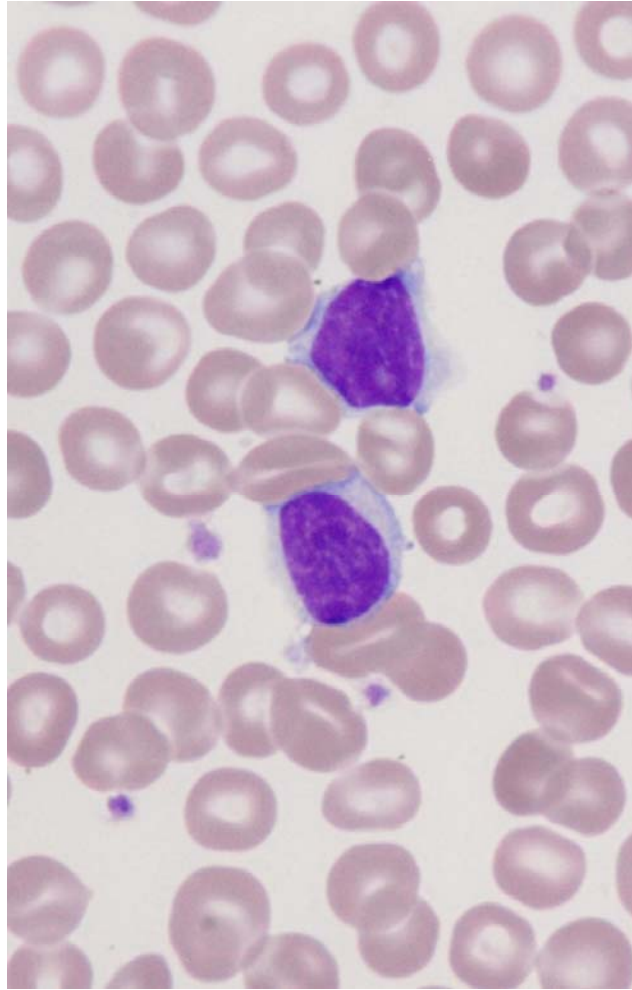
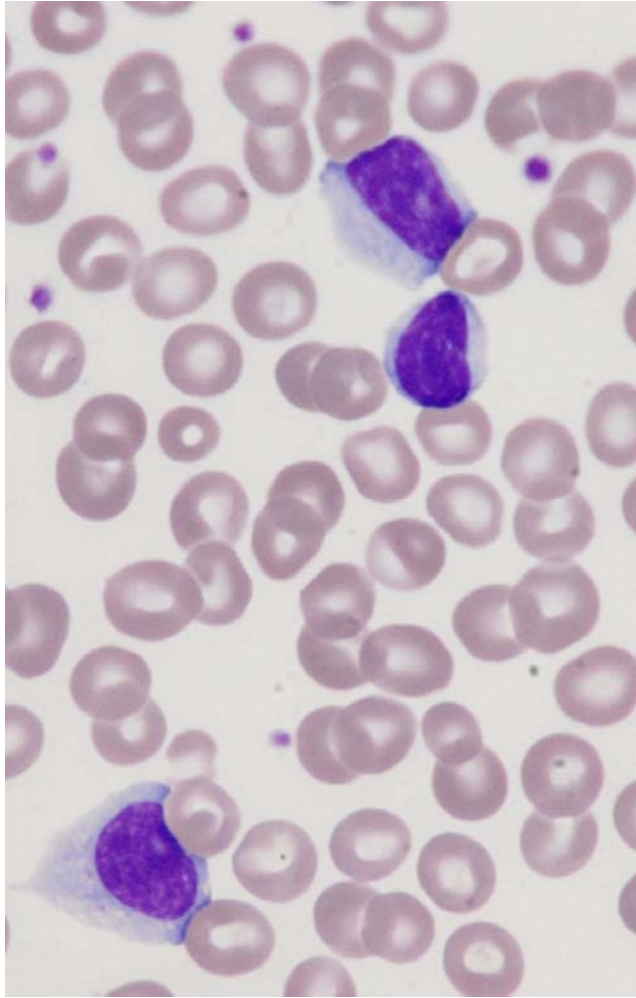


- Do porodu konzervativní přístup, sledovány trombocyty
- Porod v termínu 10/2017, zdravá holčička, laktace zastavena
- Punkce KD – potvrzena HCL, zahájena léčba

Kazuistika III – R.G. Žena 36 let

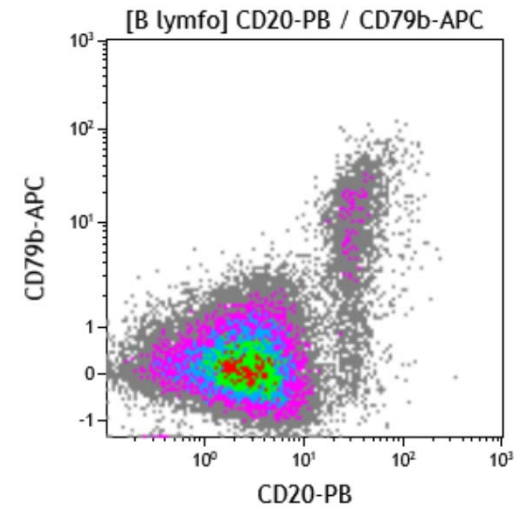
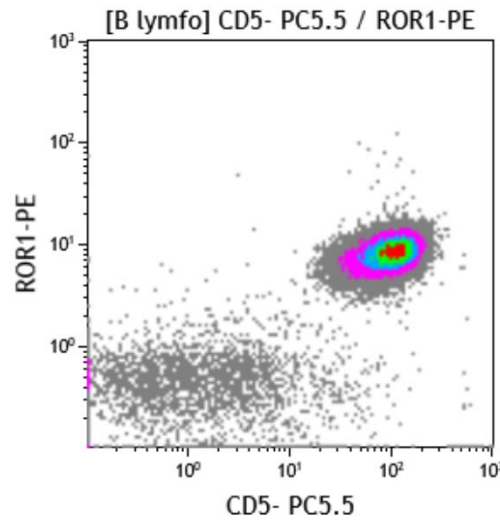
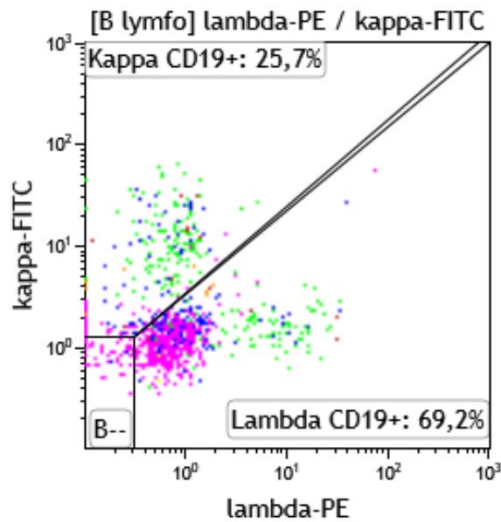
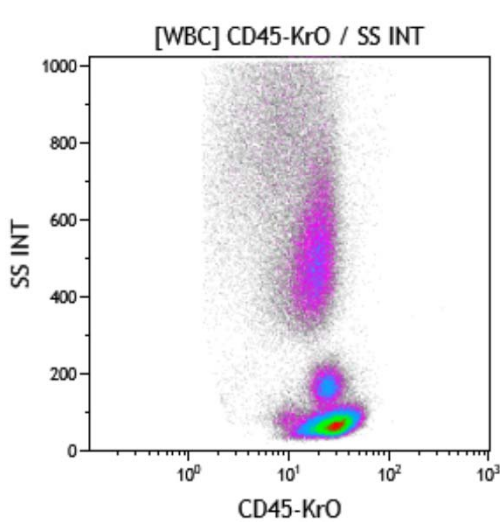
- Pacientka přichází v 8/2017 na pohotovost pro dvě bolestivé „boule“ na týle
- **OA:** DM I typu na inzulinu od 18 let, sestra měla leukemii, 1 syn, sociální pracovnice, před 3 týdny byla v Thajsku
- **Subj.:** asi půl roku nadměrné noční pocení, nechutenství, hubnutí, únava – dřív hodně sportovala, afty, akné, lymfadenopatie

- **Laboratoř:**
 - KO v normě
 - DIF – 59 % atypické lymfocyty, jaderné stíny
 - Doplněn FACS 9/2017



Periferní krev

- 18 % monoklonálních B-lymfo z WBC
- CD5+, CD23+, CD200+, ROR1+, CD43+, CD24+, CD20 slabě+, FMC7 slabě+, Lambda slabě+
- CD79b-, CD22-, CD11c-, CD10-, CD103-



Interpretace?

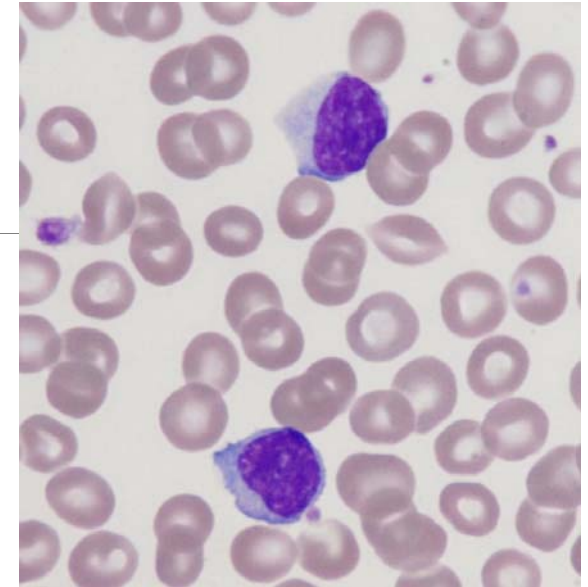
- A. Mantle cell lymfom MCL
- B. Difúzní velkobuněčný lymfom DLBCL
- C. Chronická lymfatická leukemie B-CLL

Interpretace

A. Mantle cell lymfom MCL

B. Difúzní velkobuněčný lymfom DLBCL

C. Chronická lymfatická leukemie B-CLL

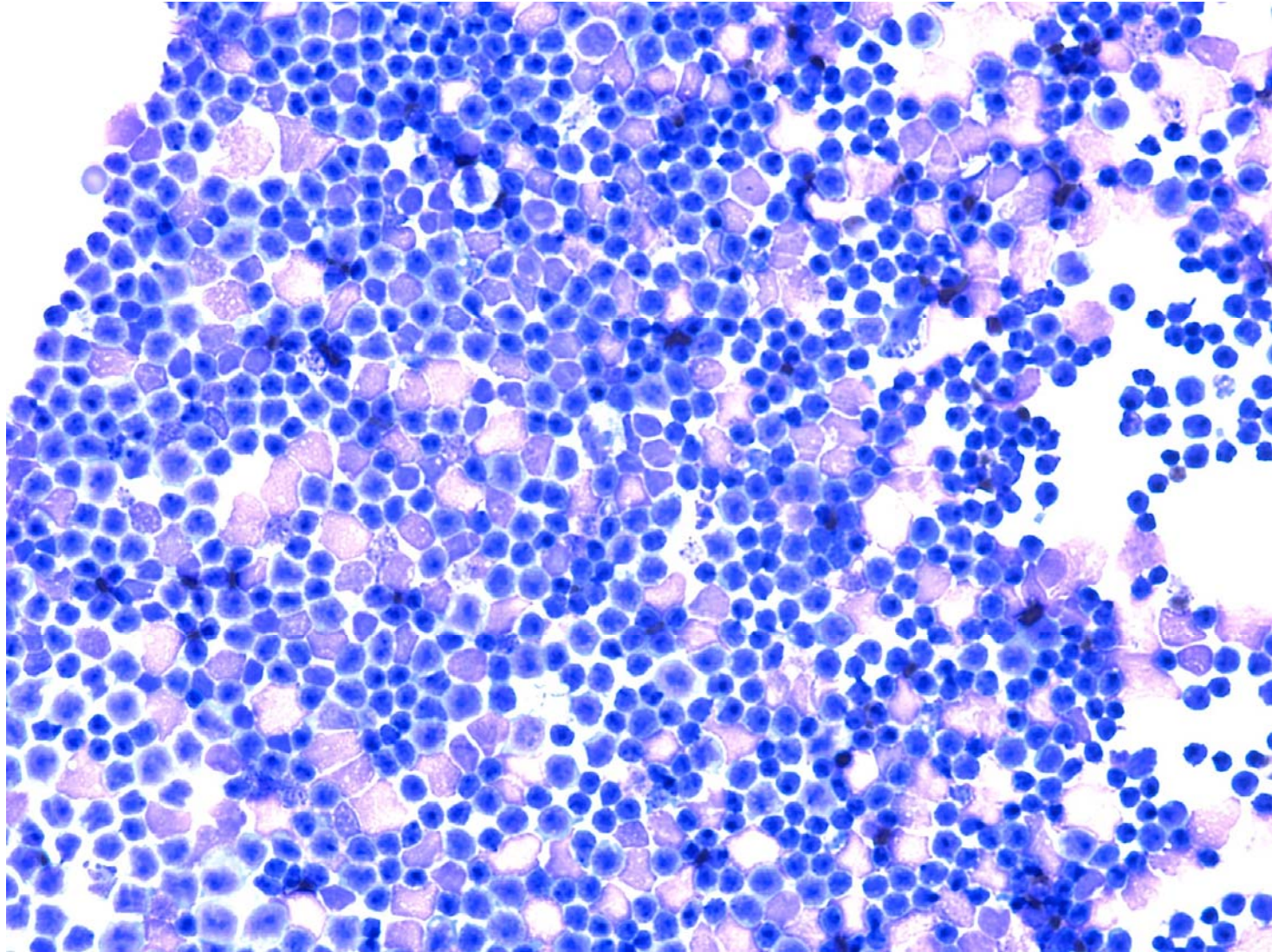


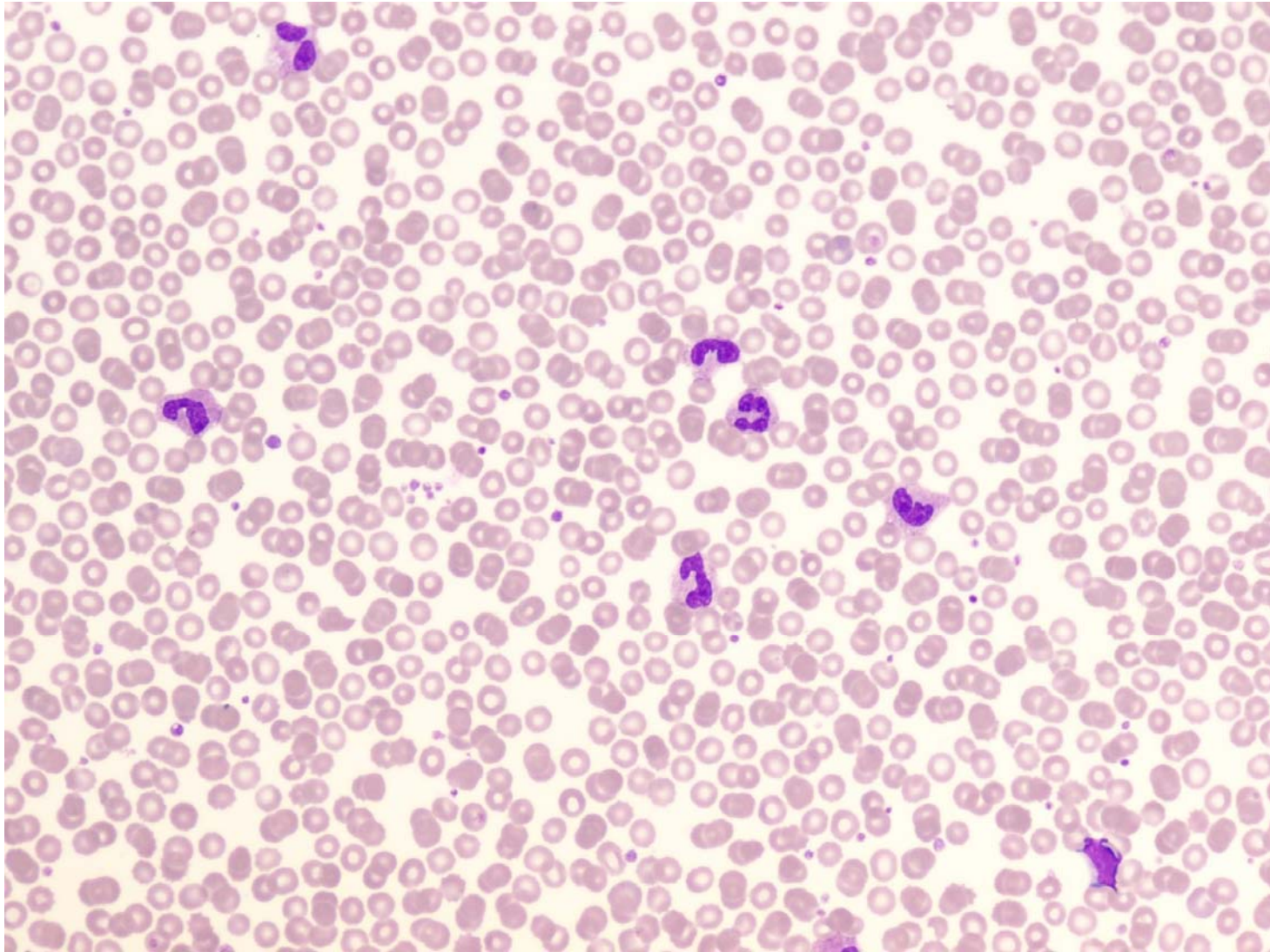
• **Diagnostický závěr:**

- B-chronická lymfatická leukémie, matutes score 5/5
- Příznivé prognostické faktory, bez splenomegalie, nález stabilní, stupeň 1 dle Raie, watch and wait

Kazuistika IV – Š.R. Muž 42 let

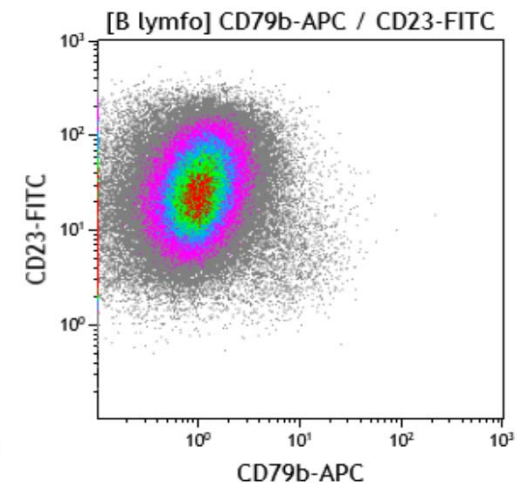
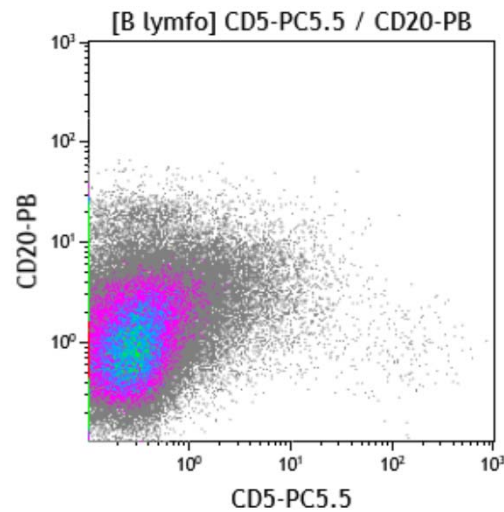
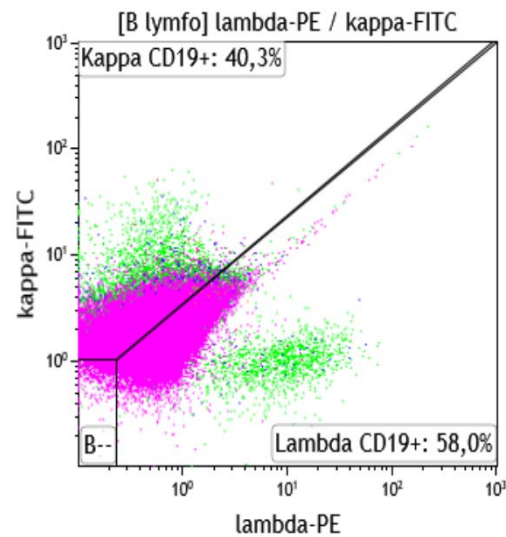
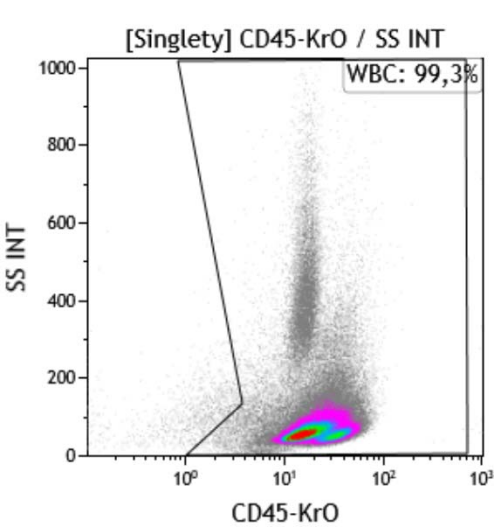
- Pacient přichází do 1/2018 nemocnice pro pneumonii, pleurální výpotek
- **OA:** v 17 letech nefritida, v 25 letech pankreatitida, DM II na inzulinu od 30 let, zedník OSVČ, 1 dcera, žije s rodiči, pes
- **Subj.:** poslední 3 týdny se necítí dobře, chronický kašel, dušný po několika krocích, nechutenství, uzliny nezvětšené, bez hepatosplenomegalie
- Hospitalizace na hrudní chirurgii, pro zhoršení stavu překlad na JIP – umělá plicní ventilace, podpora oběhu, akutní renální selhání, hrudní drén 3,9 l výpotku
- **Laboratoř:**
 - KO+DIF bez zvláštností, lymfocyty 2 %
 - Cytologie výpotku – **zachyceny hojně lymfoidní elementy** – doplněn FACS





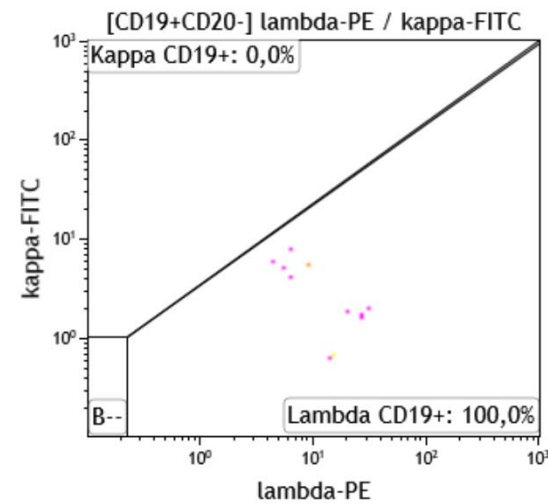
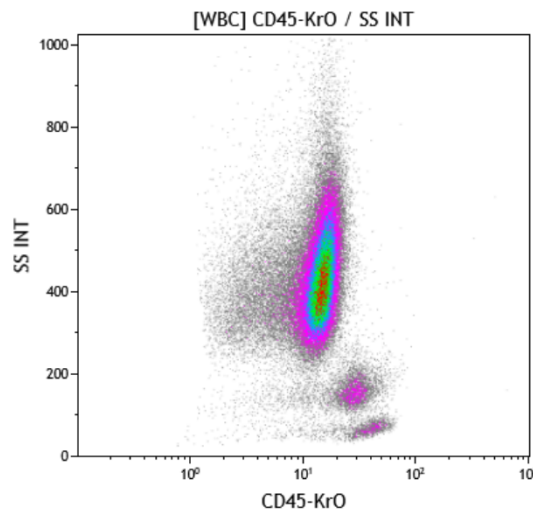
Hrudní punktát

- 54 % monoklonálních B-lymfo z WBC
- CD23+, CD200+, ROR1+, CD43+, IgM+, CD24+, CD20 slabě+, FMC7 slabě+, Ig slabě+
- CD5-, CD79b-, CD22-, CD11c-, CD10-, CD103-



Periferní krev

- 0,1 % monoklonálních B-lymfocytů z WBC
- CD23+, CD200+, ROR1+, CD43+, IgM+, CD24+, CD20 slabě+, FMC7 slabě+, Lambda+
- CD5-, CD79b-, CD22-, CD11c-, CD10-, CD103-



Interpretace?

- A. Chronická lymfatická leukemie B-CLL/SLL CD5-
- B. Difúzní velkobuněčný lymfom DLBCL
- C. Mantle cell lymfom MCL

Interpretace

A. Chronická lymfatická leukemie B-CLL/SLL CD5-

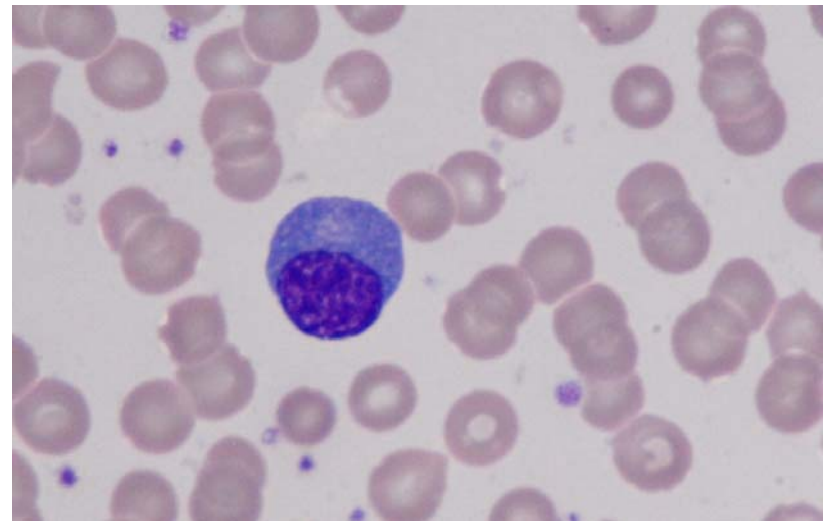
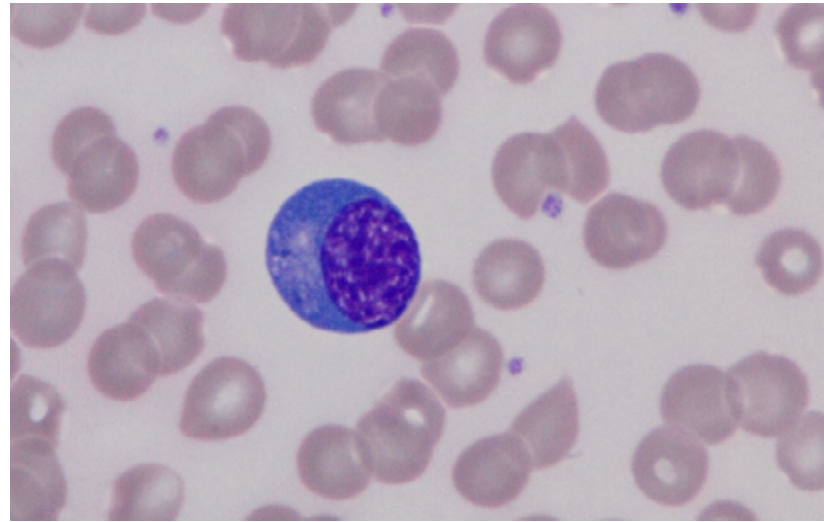
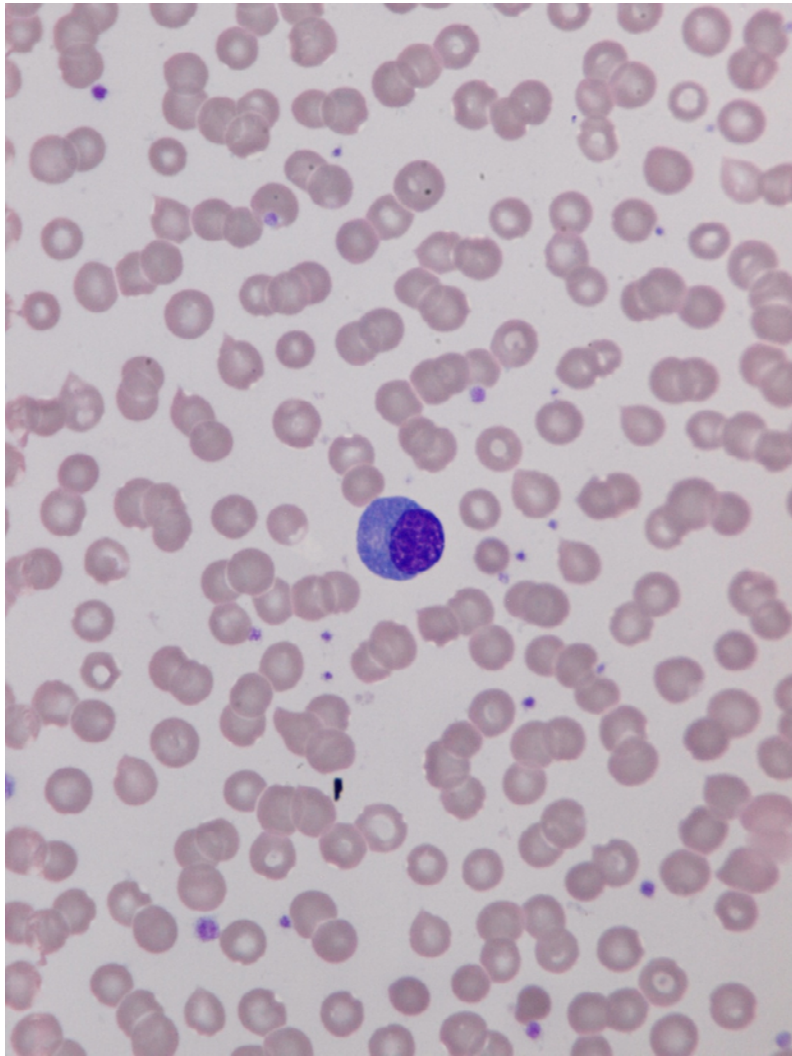
B. Difúzní velkobuněčný lymfom DLBCL

C. Mantle cell lymfom MCL

- Na CT objemná tumorosní masa v mediastinu, postiženy uzliny na obou stranách bránice, není postižení extralymfatických orgánů
- Odběr KD – 6x suchá punkce, biopsie tumoru prokázala B-CLL/SLL
- Zahájena léčba

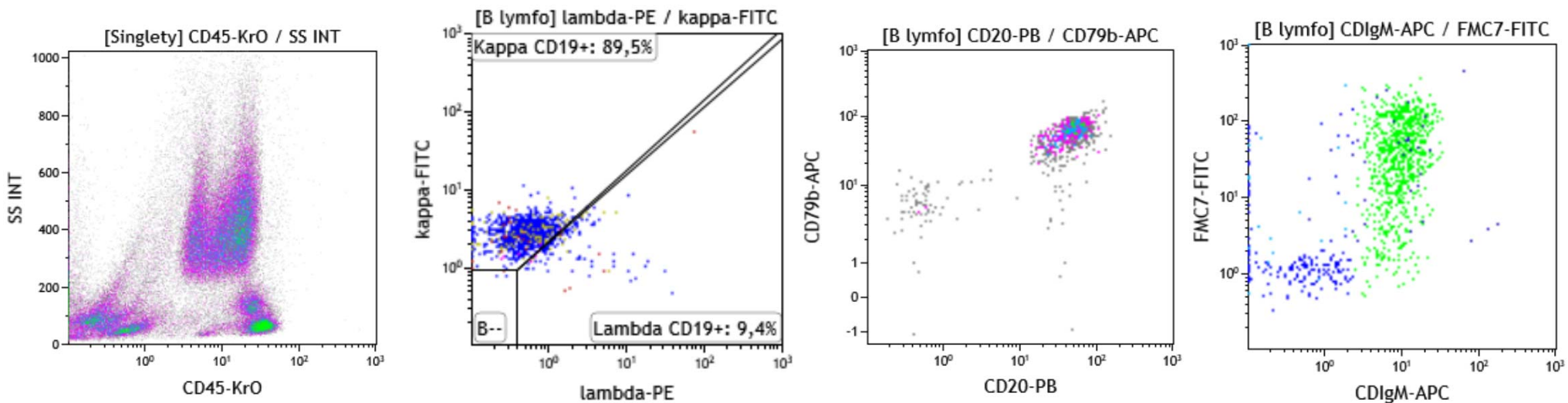
Kazuistika IV – M.E. Žena 46 let

- Pacientka přichází v 4/2018 pro velkou námahovou dušnost
- **OA:** hypertenze, alkoholismus, nedoslýchavost, tinitus, 3 děti, částečný ID
- **Subj.:** asi půl roku nadměrné noční pocení, váha stabilní, opakované epistaxe, slezina a játra v normě, celková schátralost
- **Laboratoř:**
 - KO **HGB 109 g/l**
 - DIF **lymfocyty 52 %, plazmatické buňky 8 %, rouleaux erytrocytů**
 - Biochemie **CB 108, IgM > 6,5 g/l, VLŘ Kappa 82,6 ng/l, hyperviskozita**
 - Doplněn FACS z kostní dřeně



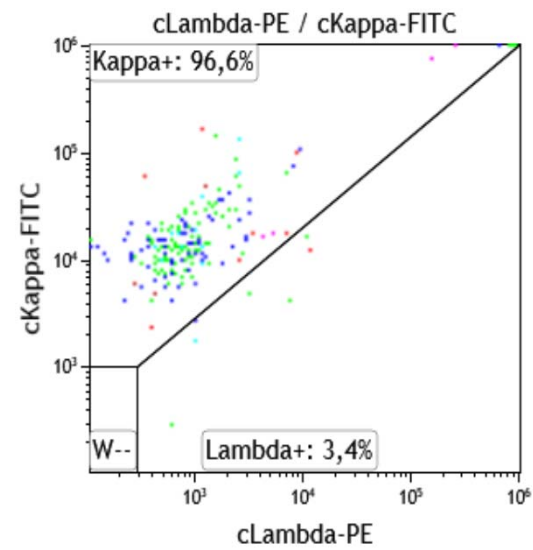
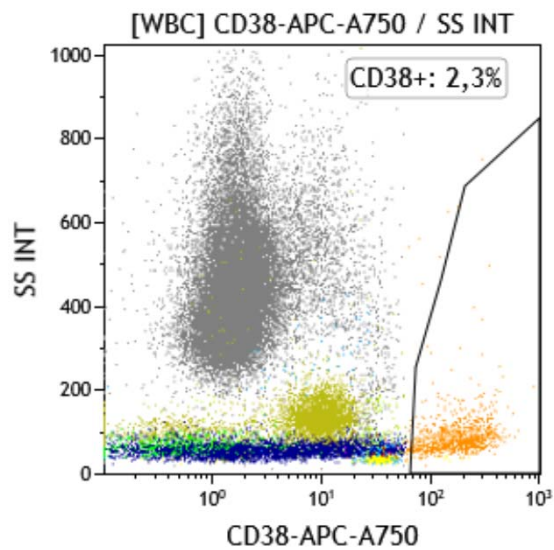
Kostní dřeň

- 2,8 % monoklonálních B-lymfo z WBC
- CD20+, CD79b+, CD200+, CD24+, CD22+, FMC7+, IgM+, Kappa+
- CD5-, CD23-, CD11c-, CD10-, CD103-



Kostní dřeň

- 2,3 % monoklonálních plazmocytů z WBC
- CD38+, CD19+, CD56-, CD27+, cyKappa+



Interpretace?

A. Mnohočetný myelom

B. Lymfocytoplazmoidní lymfom/ Waldenstrom LPL/WM

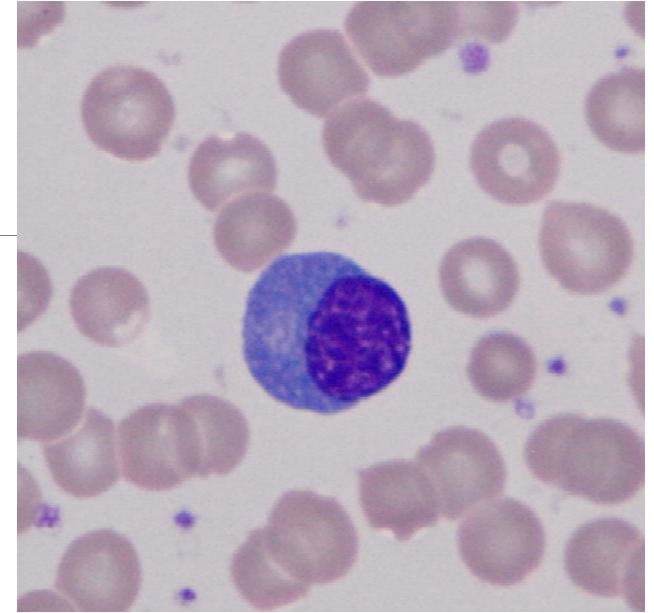
C. Plazmocelulární leukemie

Interpretace

A. Mnohočetný myelom

B. Lymfocytoplazmoidní I./ Waldenstrom

C. Plazmocelulární leukemie



- Diagnóza potvrzena histologicky
- Pacientka objednána na 25.5.2018 k zahájení léčby



Tiské skály

Děkuji za pozornost